



Maîtres de l'ouvrage:

S.A. Financière et commerciale
C.C.M. UBS, Confédération Suisse
PTT, Migros, Coop, Epa-Unip,
H et M., Brasseries et restaurants
de Meyrin S.A.

Architecte:

Dessimoz Hervé EPFL/SIA
rue Virginio Malnati 29 — 1217 Meyrin

Collaborateur associé: Scholer J.

Bureau technique:

C.V.S.E.:

Betica S.A.

rue des Sablières 5 — 1214 Vernier

Coordonnées:

av. de la Feuillasse

av. de Mategnin — 1217 Meyrin

Conception: 1983 - 85

Réalisation : 1985 - 89



Historique/Situation

Centre vital de la nouvelle cité

Le centre d'achat de Meyrin-Cité (GE) existe pratiquement depuis l'époque où fut développé cet ensemble urbain bien connu. tout d'abord réduit à un seul magasin installé dans un baraquement en bois, il était en 1963 déjà, remplacé par le premier centre commercial jamais construit en Suisse sous la forme moderne que nous donnons à cette conception. Sis sur une parcelle de 12 627 m², l'établissement devenait le centre vital de la nouvelle cité, conçue selon les préceptes de Le Corbusier. Trois des principaux commerces suisses de détail sont notamment installés dans ce centre: Migros, Coop et UNIP. Ils ont constitué le moteur de la restructuration

aujourd'hui terminée et voulue dès 1978, suivant l'exemple du centre de Balaxert, à l'époque récemment ouvert. Les questions techniques et financières liées au nouveau développement du centre se sont révélées ardues à résoudre: c'est d'environ six ans qu'il fut nécessaire pour surmonter tous les obstacles et mettre l'ouvrage à exécution, par étape, parallèlement au maintien de l'exploitation.



Photos

1. Deux «L» emboîtés, reliés par la couverture vitrée sur le «Mail»...
2. ... véritable rue piétonne intérieure, bénéficiant ainsi de la lumière naturelle.
3. Beaucoup de couleurs et d'animation pour ce «bazar du XXe siècle».



Programme/Projet

35% de surface utile supplémentaire

Le programme défini dès l'abord fixait un objectif majeur: l'utilisation optimale des droits à bâtir. Des volumes pouvaient en effet être gagnés tant en élévation qu'en plan.

L'ensemble du gain en surfaces utiles estimé était de 35%. Ces aires pouvaient être gagnées par différents moyens:

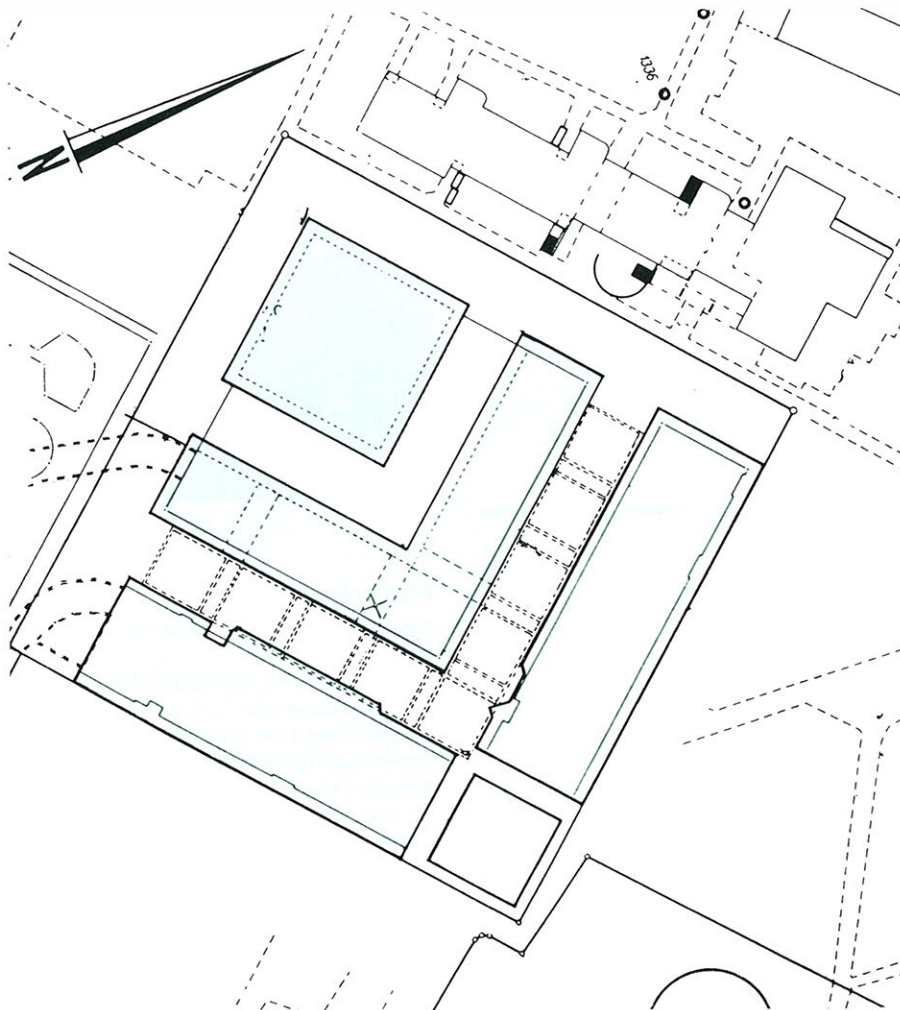
- Surélévation des constructions formant l'intérieur du L dessiné par le plan d'implantation (voir ci-contre), dans les limites du gabarit légal, non entièrement exploité.
- Elargissement des bâtiments en limite de propriété, moyennant négociation des servitudes de distance.
- Enfin, des droits de superficies négociables avec la Commune, propriétaire des terrains adjacents, permettaient encore d'agrandir certains dépôts et locaux de rangement, en sous-sol.

Sur le plan technique, un tel développement, effectué sans arrêt d'exploitation, posait aux projeteurs et réalisateurs d'intéressants problèmes; ces derniers ont été résolus avec une remarquable économie de moyen, découlant principalement de la conception des structures originales établie dans les années 60: on bénéficie en effet aujourd'hui de l'usage d'un système voulu souple, à l'époque déjà, pour favoriser l'aménagement des commerces en conformité avec les exigences particulières de leurs activités respectives.

Le «Mail», allée principale entre les deux parts du L, véritable rue piétonne, est désormais entièrement couvert et réaménagé par l'adoption de mobilier urbain et de plantations, de même que par un revêtement de sol original. L'utilisation de pyramides vitrées permettra aux chalandes de bénéficier d'un abri pour faire les achats, tout en

garantissant la diffusion de lumière naturelle et la perception des conditions climatiques extérieures.

Enfin, l'installation de tapis roulants et d'ascenseurs, de même que l'animation créée par l'usage intensif de la couleur donnent au complexe son caractère de «bazar du XXe siècle», ainsi que le définit l'architecte H. Dessimoz, auteur du projet.



Plan de masse

Caractéristiques générales

Surface de la parcelle: 12 627 m²

LISTE DES ENTREPRISES ADJUDICATAIRES

LISTE NON EXHAUSTIVE

Charpente métallique **ZWAHLEN & MAYR SA**
Ch. les Isles
1860 Aigle — 025/26 19 91

Travaux publics **RAVIGLIONE J.-M. SA**
Transformation UBS, pharmacie et boulangerie
Façades, vitrages intérieurs, verrières
Case postale 38
1217 Meyrin — 022/782 10 30

Fontaine et bancs préfabriqués **MABILIA & CIE**
Ch. de la Verseuse 7
1219 Aire — 022/796 35 55

Installations sanitaires **ELEMENT SA**
Rte de Satigny 44
1214 Vernier — 022/41 14 00

Installations sanitaires **GIRARDET Roger, CERROTI Gérard succ**
CP 22, rue Pré-Jérôme 14
1211 Genève 4 — 022/20 16 88

Installations sanitaires **RUDAZ LOUIS**
Case postale 24
1217 Meyrin 2 — 022/782 12 20

Installations électriques **SALVISBERG E. SA**
Poste PTT + sono centre
Délices 12a
1203 Genève — 022/44 77 40

Ventilation, climatisation, poste PTT, H + M, pharmacie **CLIMATECHNIC**
Ch. Pré-Bouvier 5
1217 Meyrin — 022/782 67 55

Agencements frigorifiques de l'UNIP **APPELSA SA**
Rte des Acacias 45 B, CP 386
1211 Genève 26 — 022/43 40 79

Stores à lamelles **LAMELCOLOR SA**
Stores en toile
Rte des Jeunes 93
1227 Carouge — 022/43 32 30/39

Nettoyages des vitres **TORDELLI J.**
Rue de Vermont 6B
1202 Genève — 022/734 96 37

Plantations **JACQUET SA**
Rue des Vollandes 23
1207 Genève — 022/736 23 27

Seoo